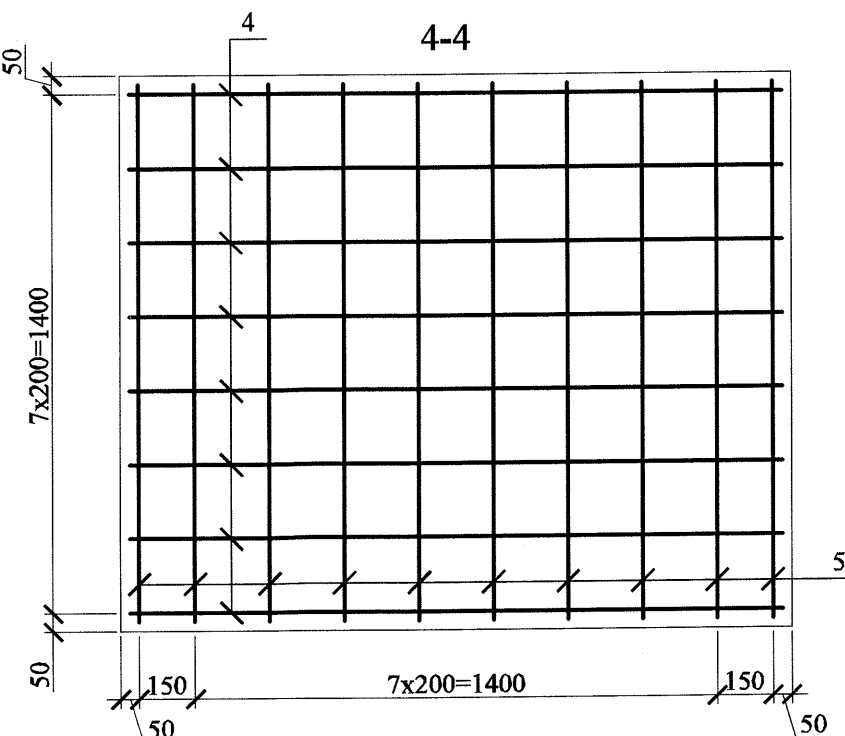
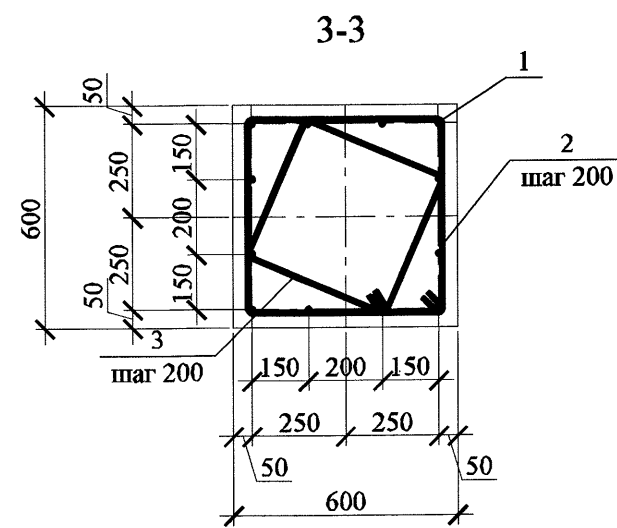
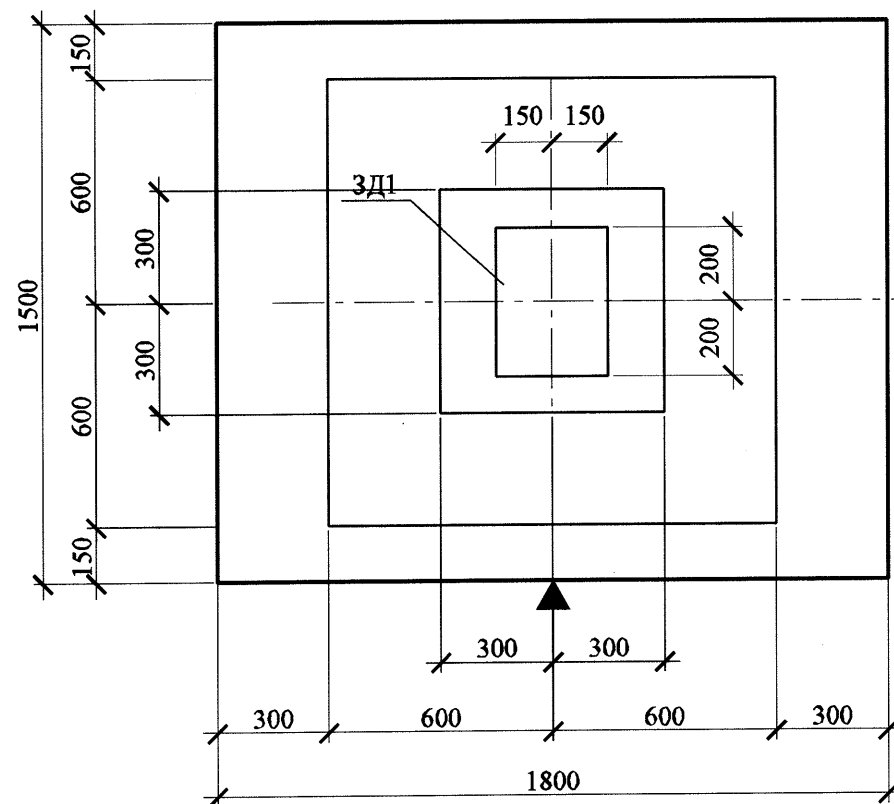


Согласовано					
Изм.	№	подп.	Подп.	и дата	Взам. инв. №
Инв. №	подп.				

Фундамент Фм8



Ведомость деталей

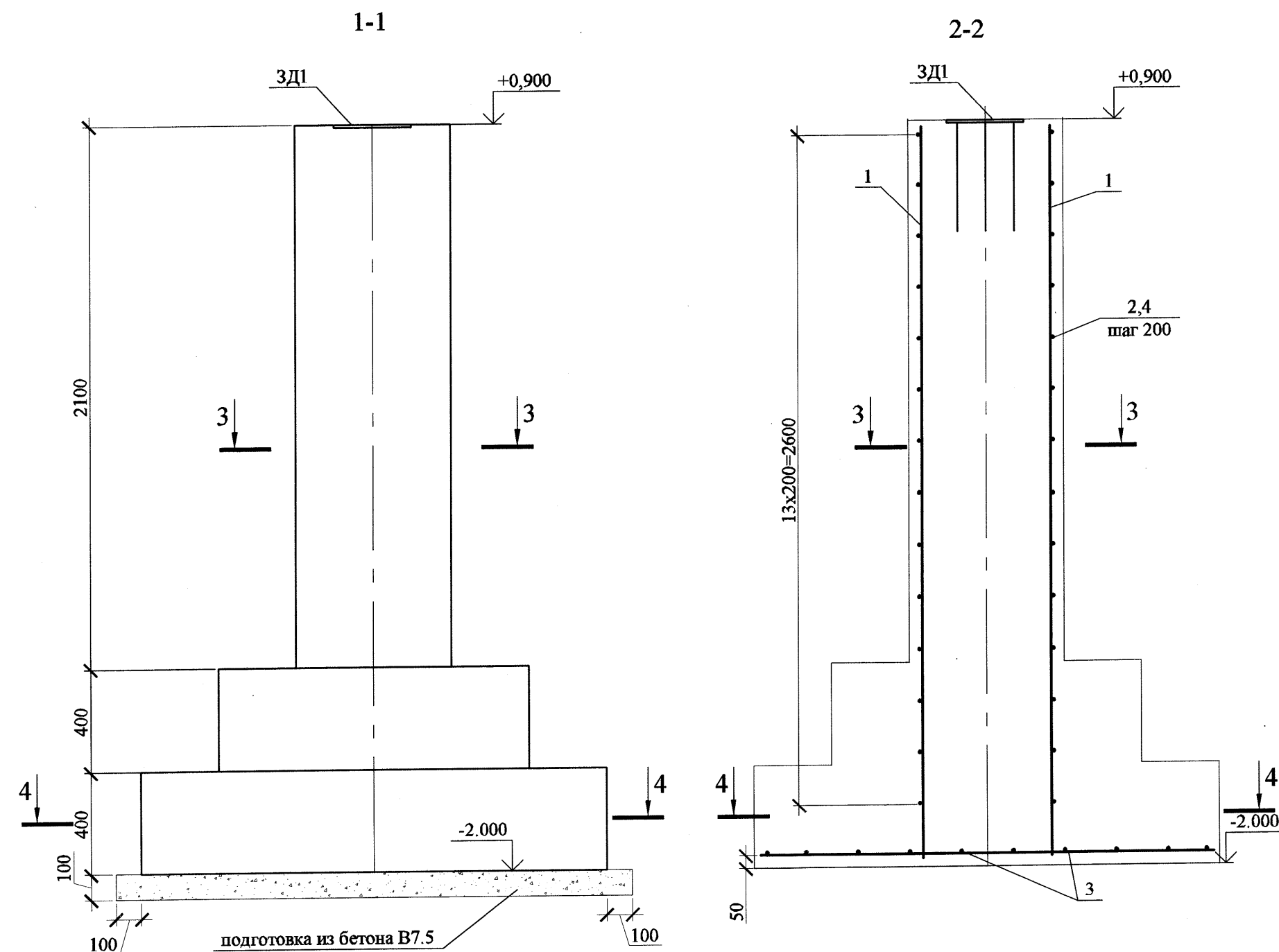
Поз.	Эскиз
2	
4	

Спецификация элементов фундамента Фм8

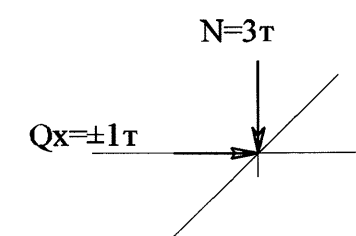
Поз.	Обозначение	Наименование	Кол.	Масса ед., кг	Прим.
Сборочные единицы					
ЗД1	1.400-15 в.1	МН153-2	1	17,84	
Детали					
1	ГОСТ 5781-82*	Ø12АШ L=2845	12	2,53	
2	Ведомость деталей	Ø8АI L=2180 ГОСТ 5781-82*	14	0,86	
3	Ведомость деталей	Ø8АI L=1700 ГОСТ 5781-82*	14	0,67	
4	ГОСТ 5781-82*	Ø12АШ L=1750	8	1,55	
5	ГОСТ 5781-82*	Ø12АШ L=1450	10	1,29	
Материалы					
бетон В25 W8 F150			2,412		м³
бетон В7,5 W8 F150			0,34		м³

Ведомость расхода стали на один элемент, кг

Марка элемента	Изделия арматурные					Изделия закладные					
	Арматура класса				Всего	Арматура класса		Всего	Марка стали		Всего
	AI		AIII			AIII			C255		
	ГОСТ 5781-82*		ГОСТ 5781-82*			ГОСТ 5781-82*			ГОСТ 19903-74*		
	Ø 8	Итог	Ø12	Итог		Ø16	Итог		л 12	Итог	
Фм8	21,46	21,46	55,62	55,62	77,08	6,53	6,53	6,53	11,30	11,30	11,30




Расчетные нагрузки на фундамент в уровне обреза



УСЛОВНЫЕ ОБОЗНАЧЕНИЯ.

▲ знак ориентации

- Общие указания см. "Общие данные".
- На чертеже указаны расстояния до центра арматурных стержней.
- За отм. 0,000 принята абсолютная отм. 150,36 в системе ГП.

						19005-229/11-КЖ			
						ОАО "Славнефть-ЯНОС"			
						Цех №17	Установка БОВ-3	Тит.229/11	
Изм.	Кол.уч.	Лист	№ док.	Подп.	Дата				
Разработал	Попов					Реконструкция системы охлаждения БОВ. Монтаж градирни.	Стадия	Лист	Листов
Проверил	Сорокина						Р	10	
Н.контр.	Галочкина								
Нач.отд.	Тимофеев								
						Фундамент Фм8			

Копировал